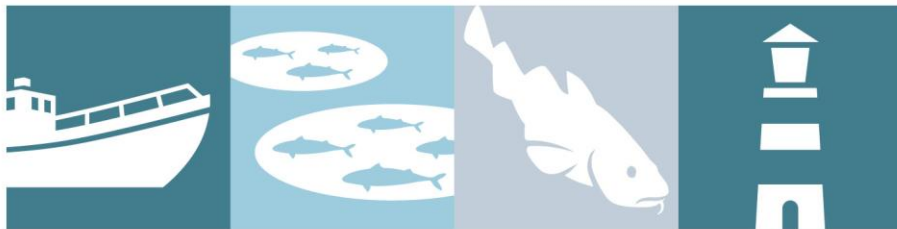


# Fiskeriudvikling.dk



## **GYLDENDAL HAVN AMBA**

Havnen er renoveret med ny jollebro og  
forlængelse af bro 2, indsejlings  
molehoved, grillpladser, samt uddybet  
med støtte af den lokale  
**LAG Skive aktionsgruppe.**

Danmark og EU investerer i bæredygtigt fiskeri.

Projektet er støttet af Aktionsgruppen, Fødevarerministeriet og EU.

Ministeriet for Fødevarer,  
Landbrug og Fiskeri



Den  
Europæiske  
Fiskerifond